

Půdorys 1.PP - sanace
M 1:100

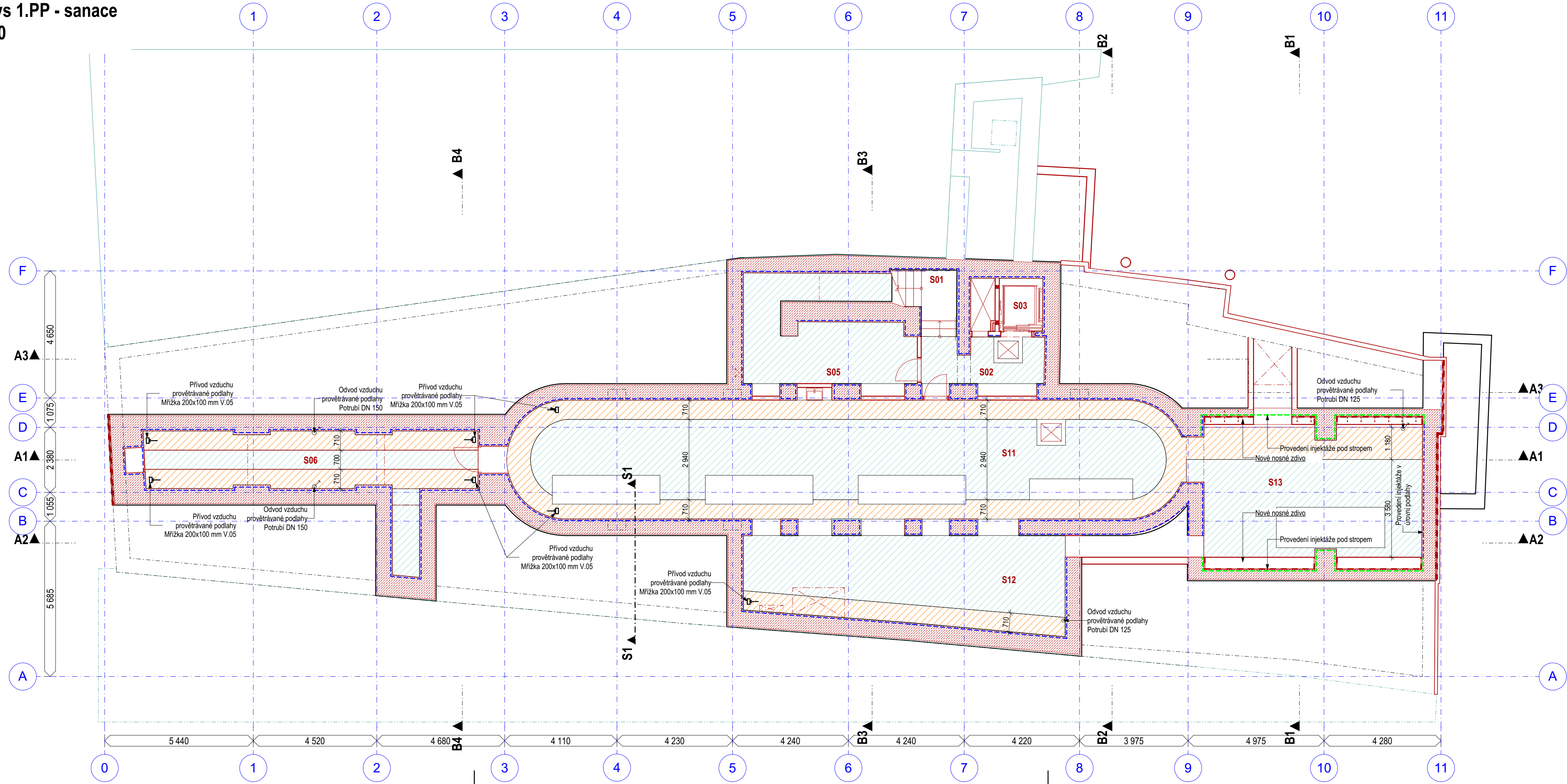
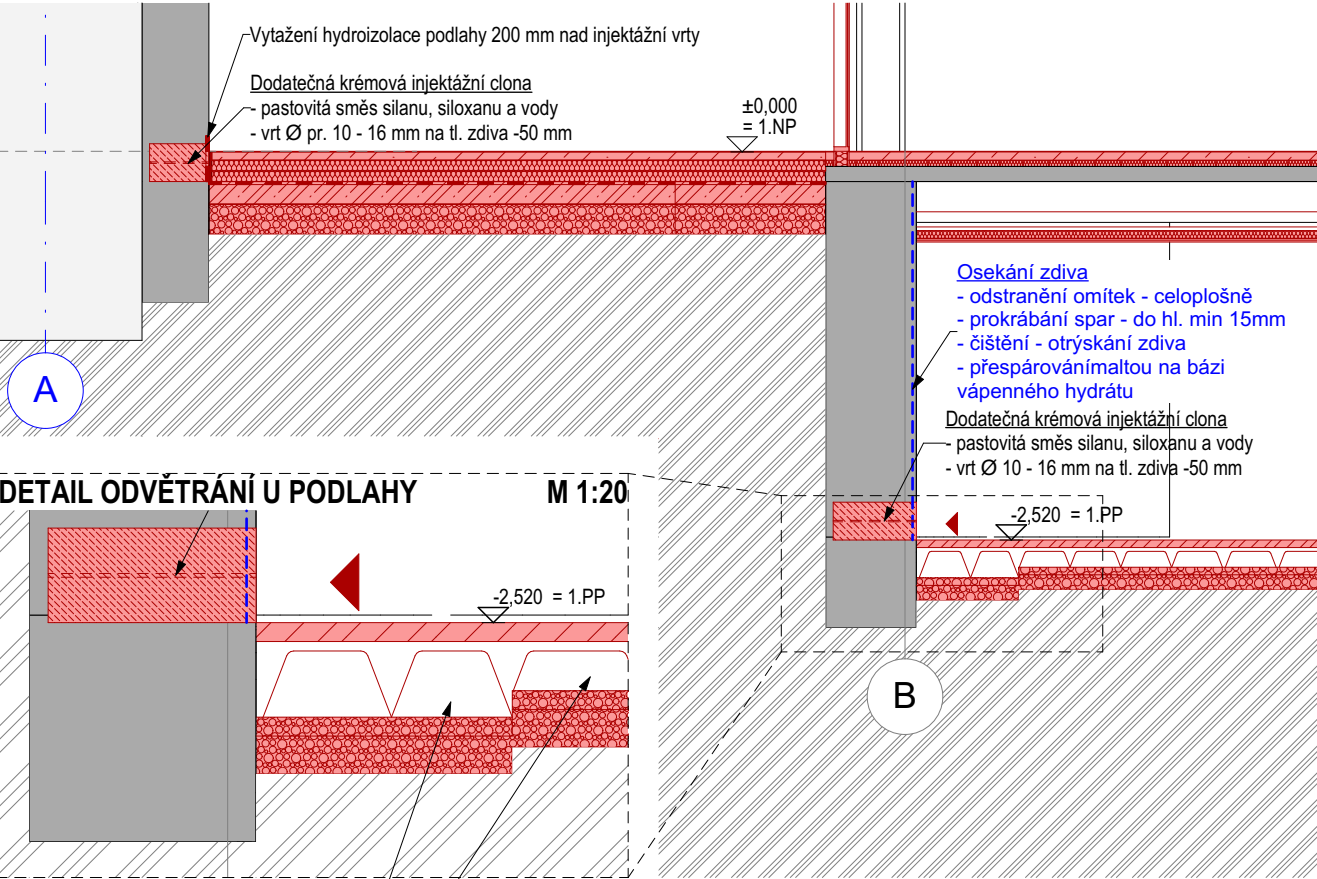
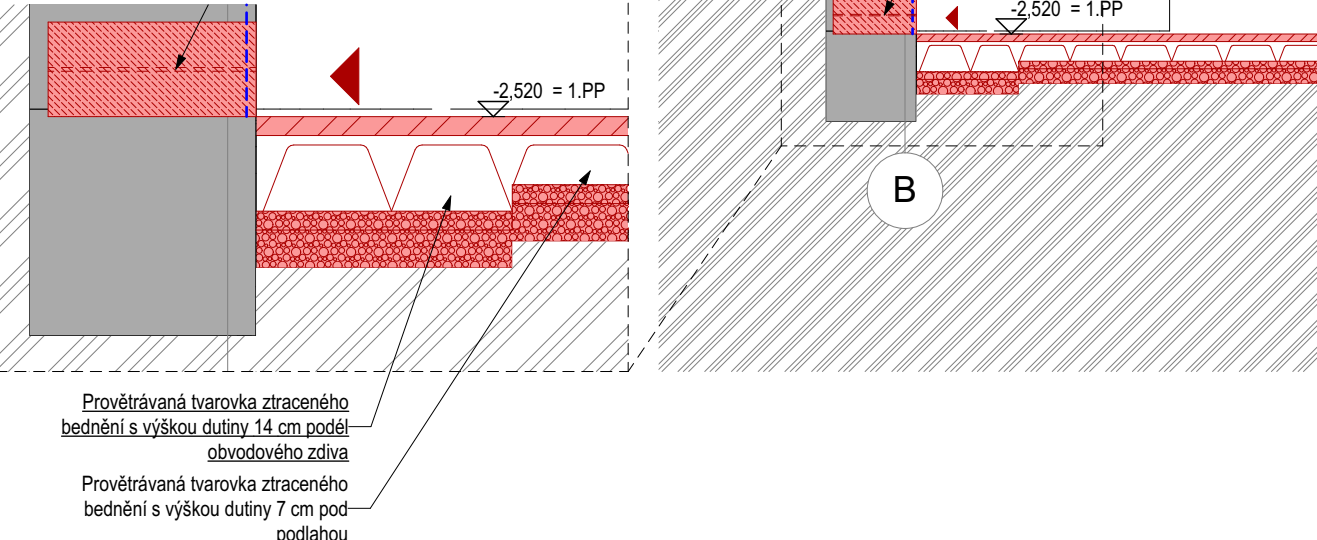


SCHÉMA SANACE - PŘÍČNÝ ŘEZ S1 M 1:50



DETAIL ODVĚTRÁNÍ U PODLAHY M 1:20



LEGENDA HMOT - SANACE

- Stávající konstrukce
- Hutněný štěrkový podsyyp z drčeného kamenu frakce 16/32 (8/16), hutněno po vrstvách max 200mm
- odstranění omítek, otryskání zdiva, proškrobání spar do hl. min. 15mm
- výměna porušených zdicích prvků, přespárování maltou na bázi vápenného hydrátu
- injekáž provedena v úrovni podlahy
- injekáž provedena v úrovni stropu
- Krémová injekáž, pastovitá směs silanu, siloxanu a vody
- Provětrávaná tvarovka ztraceného bednění podlahy H20, výška vzduchové dutiny min. 14 cm zmonolitněno železobetonem tl. 50 mm, vyztuženo kari sítí 6/6 - 150/150 mm
- Provětrávaná tvarovka ztraceného bednění podlahy H13, výška vzduchové dutiny min. 7 cm zmonolitněno železobetonem tl. 50 mm, vyztuženo kari sítí 6/6 - 150/150 mm

POZNÁMKY - SANACE

- Návrh sanačních opatření:
- Injekáž zdiva** - odstranění příčiny vztlínající vlhkosti ve zdivu
Krémová injekáž bude provedena u všech obvodových i vnitřních konstrukcí na úrovni terénu nebo podlahy. Injekáž v 1.NP bude provedena tak, aby nebyla pokud možno porušena původní hydroizolace z dob výstavby objektu. Po odstranění konstrukcí podlah 1.NP bude rozhodnuto o výškové úrovni nové dodatečné hydroizolace. Hydroizolace podlah v 1.NP bude vytažena 200 mm nad úroveň vrtů krémové injekáže. V 1.PP mezi osami 8-11, kde je provedené nové nosné cihelné zdivo, bude injekáž provedena v úrovni stropu. Parametry: Měrná hustota 0,9kg/dm³, obsah aktivních látek 80%, certifikováno WTA Směrnice č. 4-4-04, pastovitá směs silanu, siloxanu a vody. Vyvrtání otvorů o průměru cca 10 - 16 mm vodorovně do spáry ve vzdálenosti cca 10 cm. Hloubka vyvrtaných otvorů je tloušťka zdiva minus 5 cm. Provedení aplikace krémové injekáže pomocí tlakové pistole či nízkotlakého injekčního stroje.
 - Osekání zdiva pod úrovní terénu ze strany interiéru**
Poškozené obvodové zdivo suterénu osekát, zdivo mechanicky očistit, vyspravit, rozpadlé kusy vyměnit, proškrobat spáry do hl. min 15mm. Očištěné zdivo přespárovat malou na bázi vápenného hydrátu, popř. hydraulického vápna. Malby a nátěry: Zdivo v 1.PP zůstane v reálném provedení.
 - Odvodnění, odvětrání podloží - štěrkové vrstvy, provětrávané ztracené bednění**
Odvodnění
Provětrávané ztracené bednění podlahy v 1.PP bude provedené na hutněný podsyyp tl. 150 mm z kamenu frakce 16/32 tl. 100 mm + frakce 8/16 tl. 50 mm. Stávající/nové jímky pro odvodnění prosakující vody budou v úrovni podsyypu perforovány - prosakující voda bude přes jímky odcerpána do kanalizace, případně havarijně do exteriéru ve dvore objektu, odkud bude ovedena spádem zpevněných ploch od objektu.
Odvětrání
Betonová podlaha v 1.PP bude provedena na systému ztraceného bednění (například systém Multimodulo) H13 s provětrávanou vzduchou mezerou výšky 7 cm, respektive H20 s provětrávanou výškou 14 cm u obvodového zdiva a odvětrány aktivně na dvorní fasádu objektu, respektive pasivně na střechu objektu. Viz. grafické znázornění v půdoryse.
 - Nucené větrání suterénu**
Navržená výměna vzduchu v suterénu je 1x za hodinu v celém objemu. Navržené vzduchotechnické zařízení pro větrání suterénu zajišťuje odvod vlhkosti cca 5 kg/h. Při výpočtu jako krajní podmínky byly použity: vnitřní teplota 20°C, maximální vlhkost 70%, zimní období. V případě nedostatečného výkonu odvodu vlhkosti VZT jednotkou je navržená příprava pro 4 nástěnné odvlhčovací jednotky.

ZODPOVĚDNÝ PROJEKTANT	KONTROLOVAL	VYPRACOVAL	SOUŘADNÝ SYSTÉM - JTSK VÝŠKOVÝ SYSTÉM - Bpv <div>±0,000 = 215,36</div>
Ing. LUDĚK VALÍK	Bc. SANDRA KOŠOVÁ	Ing. arch. MARTIN STRUHALA	
Sanace vlhkého zdiva			

ČRo Olomouc - rekonstrukce objektu Pavelčákova 2/19

Místo : Pavelčákova 2/19, Olomouc - město, 779 00, parc. č. 463, 460, 462/2

Investor: Český rozhlas, Vinohradská 12, Praha 2, 120 99

Stupeň : Dokumentace pro provádění stavby

Autoři : Ing. arch. Tomáš Bindr, Ing. arch. Pavel Malíček, Ing. arch. Martin Struhala, Ing. arch. Hana Staňková

Zodp. projektant: Ing. Luděk Valík - autorizovaný inženýr v oboru pozemní stavby, č. autorizace 1102452

Vypracoval: Ing. arch. Martin Struhala, Ing. Jan Balcar, Bc. Sandra Košová

Datum : 02 / 2020

Půdorys 1.PP - sanace

KANCELAR: PORÁŽKOVÁ 1424/20, 702 00 OSTRAVA 1, TEL.: 608 814 526, E-MAIL: ATIELIER38@ATELIER38.CZ; ATIELIER: SOLNÁ 35/13, 746 01 OPAVA, TEL.: 774 383 383, E-MAIL: ATIELIER38@ATELIER38.CZ

atelier38

ARCHITEKTURA - URBANISMUS

zak. č.: A3819002

č.v.: D.1.1.c.50.1